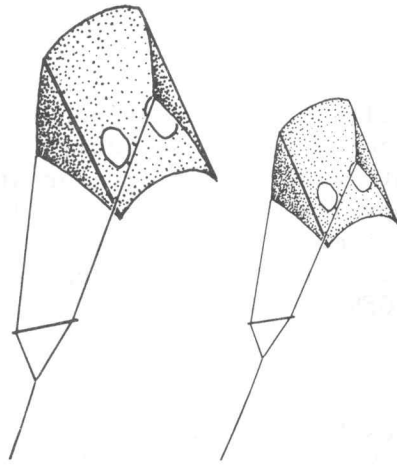


## 2 PSEUDOSLEE



### Materiaal

Vel plastic van 60 x 52 cm (plastic zak van minstens 30 x 52 cm).

Ramin twee stokjes  $\varnothing$  4 mm, lang 52 cm

Bamboe  $\varnothing$   $\pm$  3 mm, desnoods ook ramin  $\varnothing$  4 mm, lang 16 cm

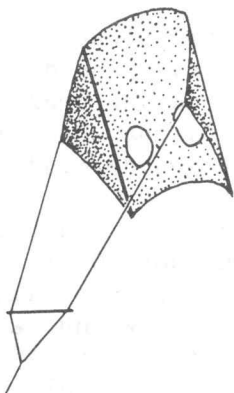
Een kaasprikker; dun katoentouw of nvlon voor toomdraad  $\pm$  1,60 m

Plakband, breed 2,5 cm. Vliegerlijn 11 kg

### Werkwijze

Leg de mal op de zak zodat de lange kant met de rand van de zak samenvalt. Het nu zichtbare plastic snijden we langs de mal los, ook langs de cirkel. Vouw het vel nu open en plak twee evenwijdige stokjes van hoek tot hoek (tek. 1P). Vooral de einden van de stokjes moeten goed met plakband omsloten zijn. Op twee tussenliggende plaatsen zetten we ook nog een stukje plakband. Dan maken we het toomtouw met de "kaasprikkertruuk" tussen de linker en rechter punt vast. Bepaal het midden van het touw en maak daar een lusje voor het bevestigen van de vliegerlijn. Eigenlijk is de vlieger al klaar. Om het ineendraaien van het toomtouw tegen te gaan, brengen we op gelijke afstanden van het lusje nog het bamboestokje aan. (Mastworp).

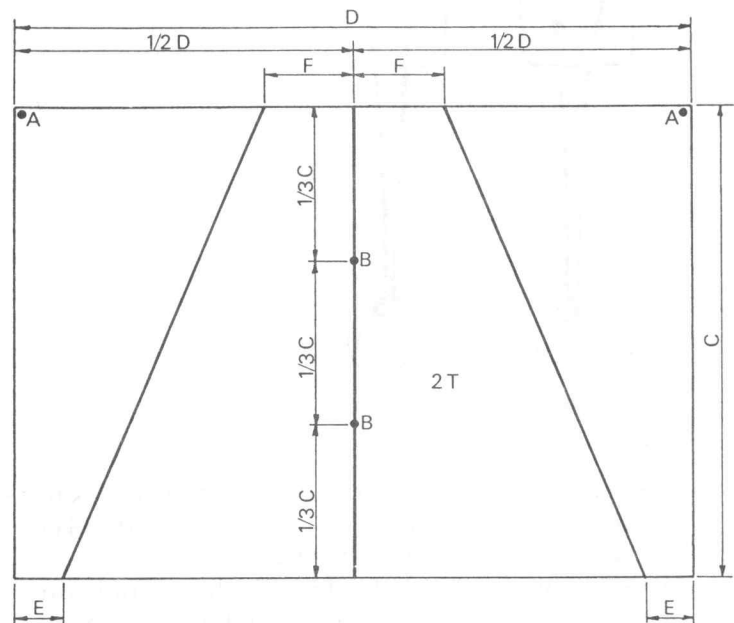
Deze vlieger is zonder enige demontage op te rollen.



Dit model zag ik het eerst in het boek "Kite Craft", waar het staat beschreven als een rechthoekige uitvoering van een Rogallo vlieger. Later kwam ik het model ook tegen in het boek "Kites sculpting the sky" van Tsutomu Hiroi; dit boek vermeldt dat het een Japanse vlieger zou zijn. Hoe dan ook ik maakte deze vlieger en voorzag ze, in afwijking van de beschrijvingen in de boeken, van stokken en maakte mijn model ook een stuk groter. In onderstaande tabel zijn de maten gegeven van twee uitvoeringen. De stokken in beide vliegers kunnen 4 mm zijn. De vlieger moet gemaakt worden van tyvek of ander materiaal dat nog enige porositeit heeft. Als er gewerkt wordt met tyvek voorziet de vlieger dan van een plakzoom van 1cm. Bij de punten A moet het doek voorzien worden van stokjes om het toomtouw aan het doek te bevestigen e.e.a. zoals omschreven als "kaasprikkertruuk".

De 4 toomtouwen moeten zolang gemaakt worden als aangegeven. Nadat ze aan de vlieger zijn bevestigd neem je de uiteinden bij elkaar en leg je in alle 4 tegelijk een knoop; aan dit punt kun je nu het vliegertouw bevestigen.

Deze vlieger doet het uitstekend tot een windsnelheid van 4 m/s.



M A A T T A B E L

C	D	E	F	G
75	108	7,5	14,5	25
50	72	5	9,7	17