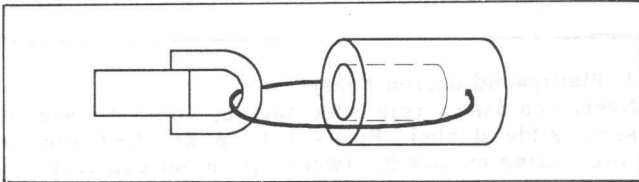
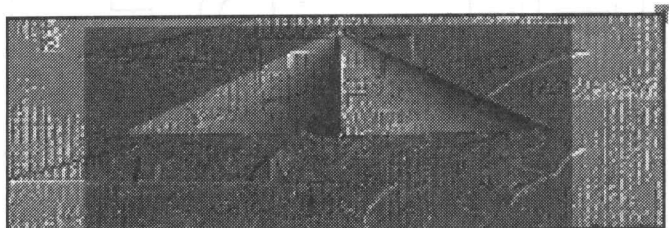
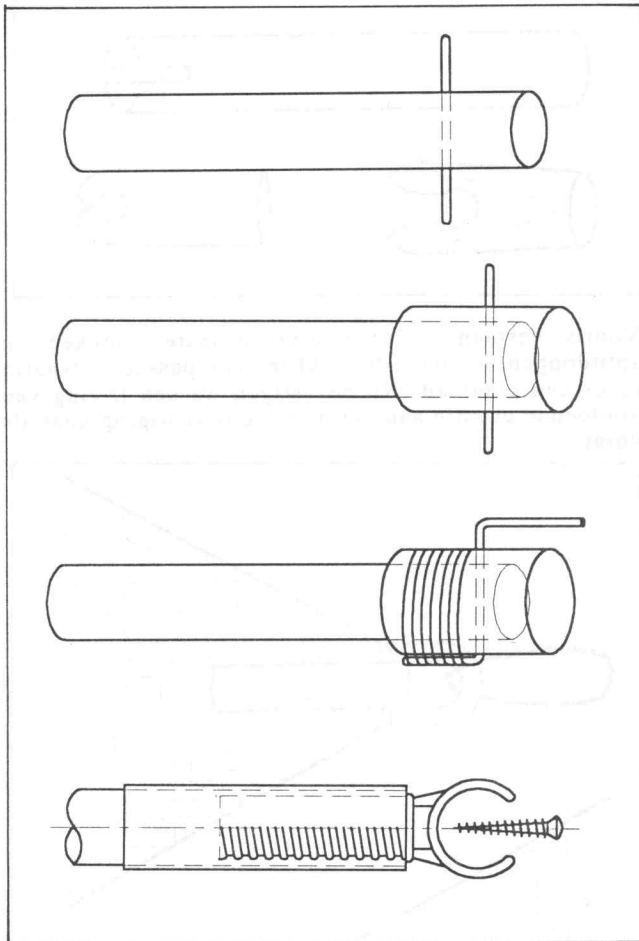


1. Haak de gleuf in de D-ring.
2. Neem een touw lus op in de D-ring. Deze lus kunnen we in de gleuf haken.
3. Bevestig aan de D-ring een stuk lijn met knopen erin. Haak zo'n knoop in de gleuf.



C. NYLONDOP AAN D-RING

We kunnen de nylandop in het massieve gedeelte doorboren. Rijg een nylonlijn door dit gat en bevestig deze dop permanent aan de op dek gestikte D-ring. Het stok- of buisuiteinde schuiven we bij de opbouw in de nylandop.



D. STROKEINDEN VOORZIEN VAN HAKEND ELEMENT

1. Doorboor een houten stok op 1,5 à 2 cm afstand met een 2 mm boor. Lijm hierin een stukje 2 mm lasdraad. Steek het uiteinde in een D-ring. We kunnen ook een touw lus in de D-ring aanbrengen en deze lus om het uiteinde aanbrengen.

2. Willen we dit met een holle fiber- of koolstofbuis doen, dan eerst deze buis over 5 cm opvullen met een houten stop of stukje metalen buis. (Bij vochtopname kan een houten stop zwellen en de buis scheuren). Plaats hierover een nylandop en doorboor dit geheel.

3. Behandel een fiber holglasbuis, RF-fiberbuis of RCF-koolstofbuis als aangegeven in punt 2. Door in een S-vorm een stevige metalen draad aan te brengen vormen we een haak die direct in een D-ring haakt. Wel moet het deel dat tegen de dop ligt omwonden worden met een lijn, om niet weg te draaien. Het geheel in de twee componentenlijm zetten.

4. Een zeer universele oplossing, waarbij de RF-fiber- en RCF-koolstofbuizen ongewijzigd blijven, is gebruik te maken van kunststof pijpklemmen (maten 12-14-18 en 22 mm). Deze zeer lichte pijpklemmen in combinatie met nylandraadeinden, aluminiumbuisjes en parkers kunnen in een RF-fiberbuis of RCF-koolstofbuis geschoven worden. Pers enkele centimeters nylandraad-einde in een aluminiumbuis. Drevél 2 putjes in het aluminium, zodat het draadeinde op zijn plaats blijft. Schroef de nylonklem hierna met een parker aan het draadeinde. Bij vliegermontage schuiven we het geheel in de RF/RCF-buis. De pijpklem kan in een D-ring haken, maar ook direct om een andere buis klemmen.

