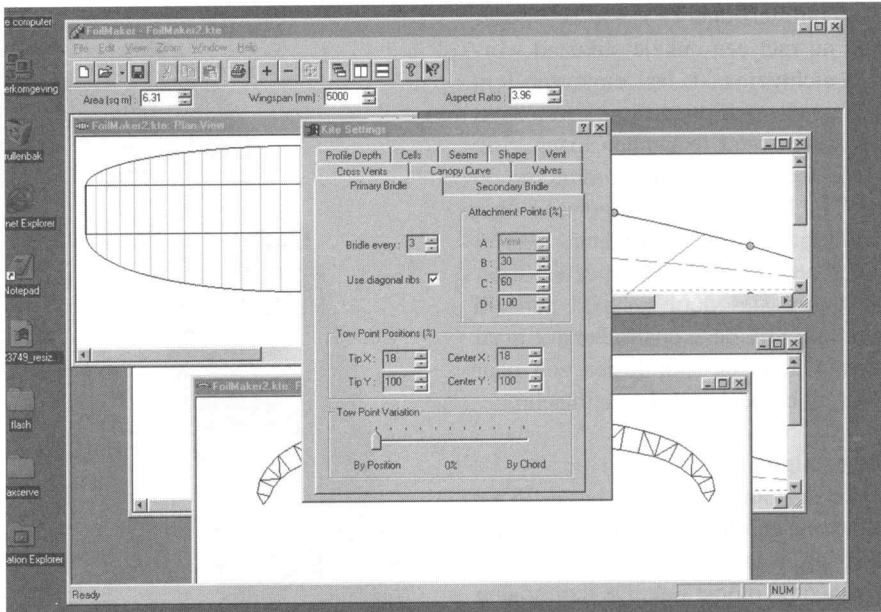


foilmaker, de gereedschapskist van de matrasonwerper



Foilmaker, wat is het, waar haal je het ?

Foilmaker is een programma voor het ontwerpen van foils, of stokloze matrasvliegers zoals ze in Nederland ook wel genoemd worden.

Niet zelfgemaakte foils zijn duur. Foils zelf maken is overigens ook duur. Het kost veel tijd. Daar staat tegenover dat niets zo bevredigend is als een zelfgemaakte foil de lucht in zien gaan. Nog mooier is een foil waarin je je eigen ideeën hebt kunnen verwerken. Foils ontwerpen is echter niet eenvoudig. Het is een complex proces van afwegen en uitproberen van ideeën, met het prototype naar het vliegerveld, bijstellen, eventueel opnieuw naar de naaimachine. Veel trial en error. Bovendien vragen foils om nogal wat precisie in het proces van ontwerp naar patroon naar de naaimachine tot het tomen. En als je dan een mooi ontwerp hebt, hoe vertaal je dat dan naar een bouwbeschrijving waar je later op kunt terugvallen en die je met mede vliegeraars kunt delen ?

Dat is waar Foilmaker een uitkomst biedt. Foilmaker is een soort gereedschapskist waarmee je stap voor stap een foil kunt ontwerpen in allerlei vormen, met geavanceerde mogelijkheden als:

- D-Ribs en skin-curving
- toom berekeningen
- via je internet-browser je ontwerp in 3D bekijken;
- afdrukken van de patronen voor de profielen en onder-en bovendeck op ware grootte
- opslaan van de basisgegevens van je foil om je ontwerp te delen met andere bouwers.

Foilmaker, geschreven voor MS Windows systemen door Pete Thomas, is op het Web te vinden via <http://fly.to/foilmaker>. Met Virtual PC is het ook op Macs te draaien. Je PC heeft zeker 64 Mb RAM nodig.

Foilmaker starten

Nadat je het programma zelf hebt gestart zijn er zijn twee manieren om met Foilmaker aan de slag te gaan. Je begint helemaal van voren met een profiel, of je werkt op basis van een bestaand ontwerp. Klik op File om het menu te openen.

New: begin een nieuw project

Als je op *New* klikt gaat Foilmaker op zoek naar files met de extensie .pfl. Als je het volledige programma hebt gedownload, worden er veel profielen meegeleverd. Let op: niet alle bijgeleverde profielen zijn even geschikt voor foils. Je kunt verschillende pro-

fielen kiezen voor de tip profiel (het profiel aan de uiteinden van de foil) en het centre-profiel (middelste profiel).

Open: werk met een bestaand ontwerp

Het *Open* menu geeft een vergelijkbaar scherm, maar Foilmaker gaat nu op zoek naar files met de extensie .kte. Deze zijn op diverse sites op het web beschikbaar, onder andere op de Foilmaker webpagina. Je eigen ontwerpen kun je, ook tijdens het ontwerpproces, opslaan als bestand met de extensie .kte.

Aan de slag

Na de keuze van Centre en Tip Profile heeft Foilmaker vier vensters geopend, Plan View (boven en onder aanzicht van de foil), Front View (voor-aanzicht van de foil), Centre Profile en Tip Profile

Plan View nader bekeken

Voordat ingegaan wordt op de mogelijkheden van het Plan View Window, bekijken we eerst de verschillende elementen van de tekening van de foil in dit window. Bekijk daarvoor de hiernaast staande figuur:

Hierin zijn de volgende elementen te

